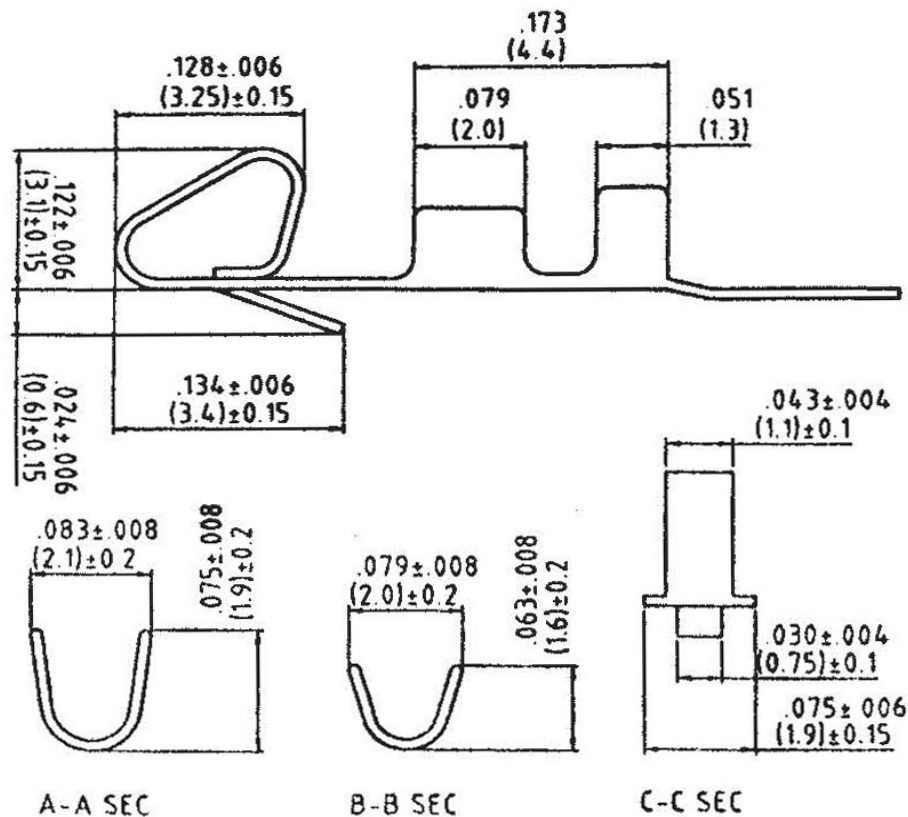


Raster 2,50 - Wire To Board System A - Kontakt



Technische Daten

Verwendbarer Draht:	AWG 22 bis AWG 30
Material:	Messing, Phosphorbronze
Oberfläche:	Verzinkt
Härte:	SH
Dicke:	0,2mm
Mindestabnahme:	10.000

Bitte beachten Sie passend dazu:

[Wire To Board System A - Gehäuse](#)

[Wire To Board System A - Stiftleiste](#)