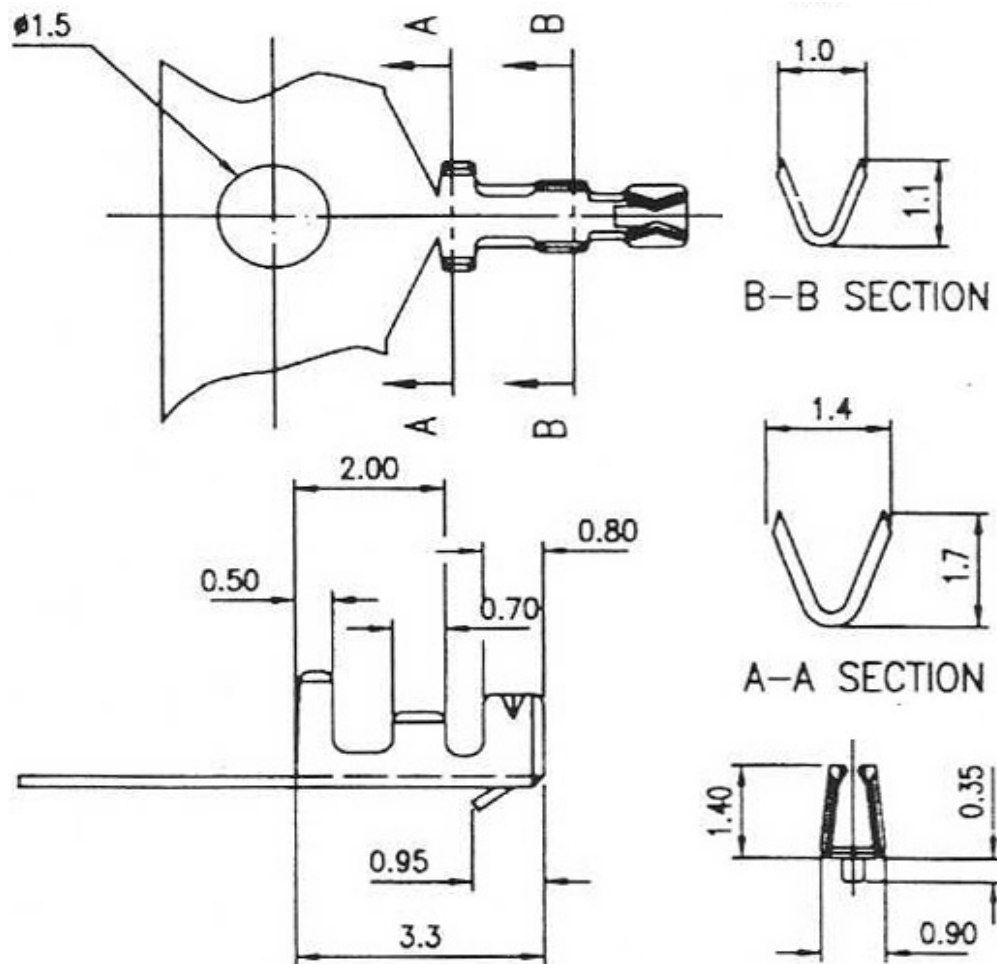


Raster 1,25 - Wire To Board System D - Kontakt



Technische Daten

Verwendbarer Draht:	AWG 28 bis AWG 32
Material:	Phosphorbronze
Oberfläche:	Verzinkt
Dicke:	0,15mm
Isolation:	Max. 1,00mm
Mindestabnahme:	10.000

Bitte beachten Sie passend dazu:

[Wire To Board System D - Gehäuse](#)

[Wire To Board System D - Stiftleiste](#)